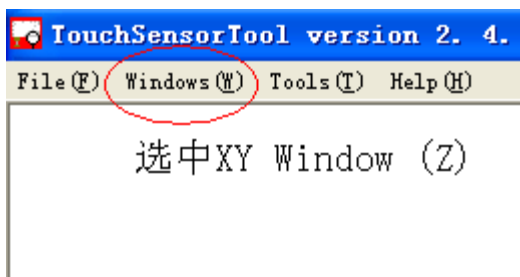


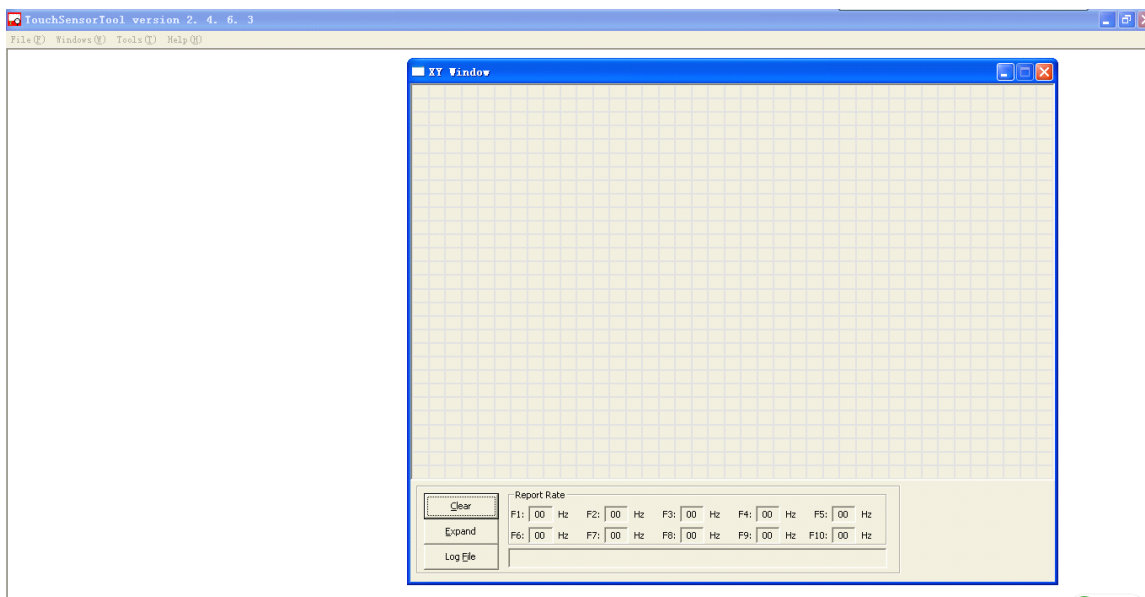
电容屏测试 SOP



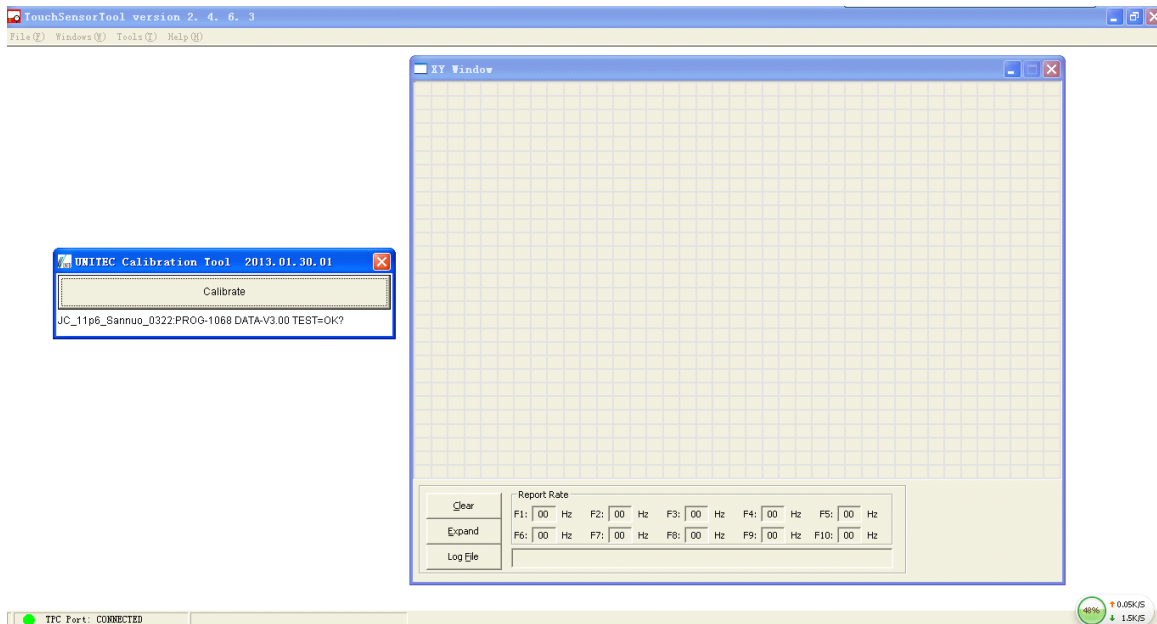
一,打开文件 “TouchSensorTool_Demo” 中的 “烧录文件” 。



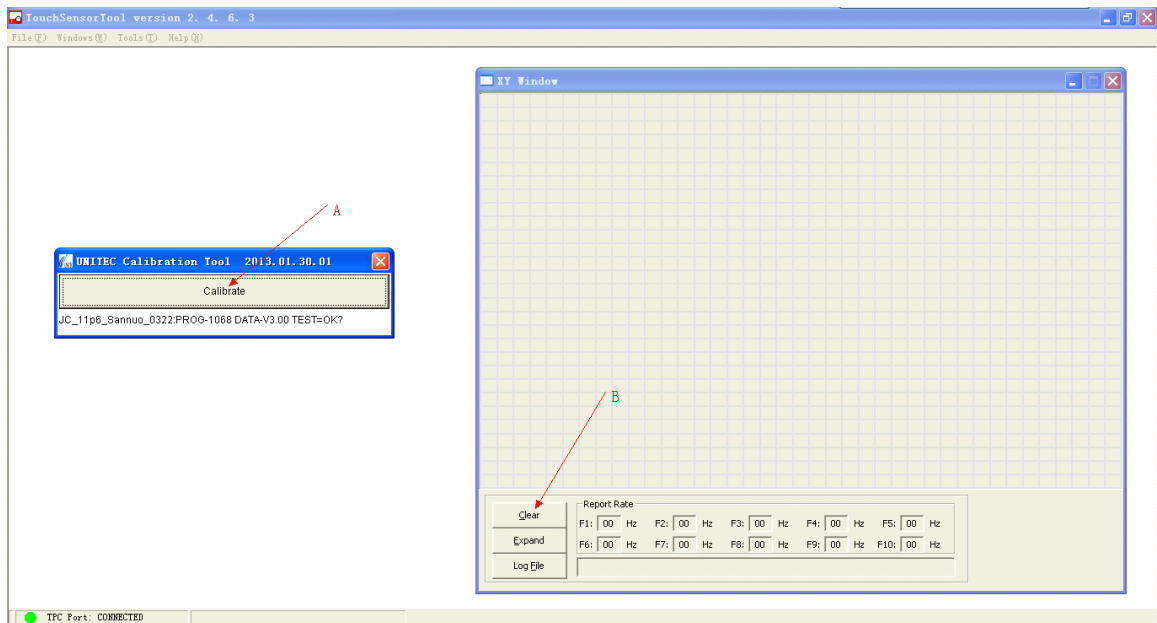
然后点击 “Windows(W)” 中的 “XY Window(Z)”，弹出下图界面。



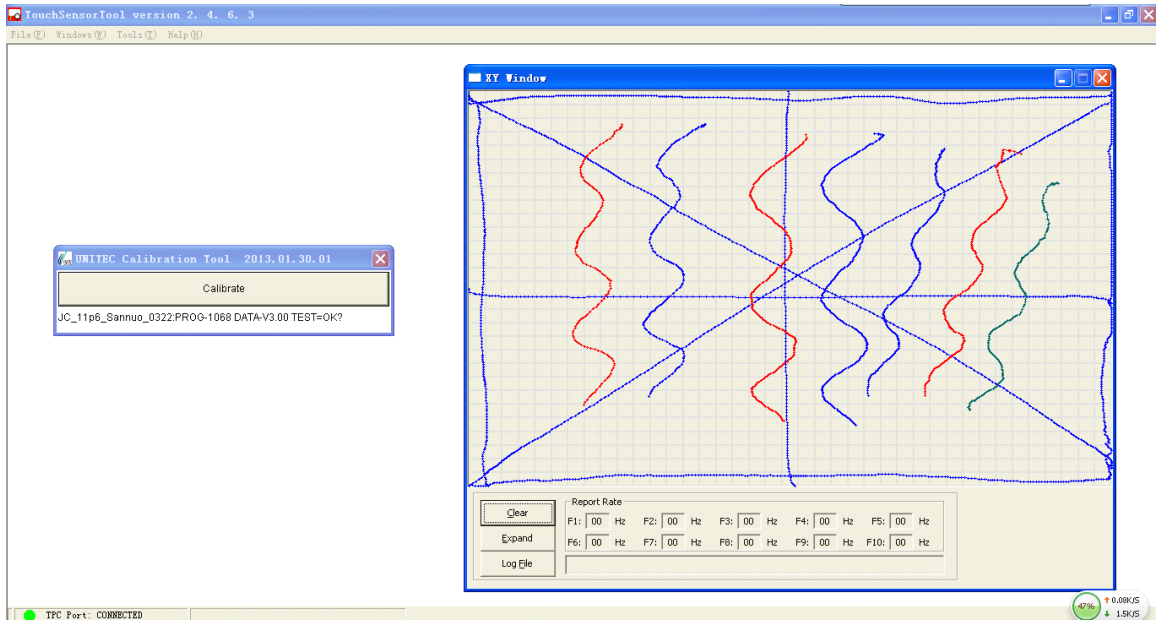
二, 打开文件 “TouchSensorTool_Demo” 中的 “CalibrationTool.exe”，出现如下图界面，并可适当调整到合适尺寸。



三，小心将触摸屏 FPC 排线与控制器连接器连接好，再把控制器 USB 端口与电脑连接。然后先点击“A”处按钮“Calibrate”对触摸屏进行校准，待按钮弹起后可在右侧“XY Window”区域画线测试。点击“B”处的“Clear”可清除画线内容。



四，画线一般画四边，再画“米”字型，可确认触摸屏有没有功能断线等不良，亦可进行多点画线。



五，测试完后，取下触摸屏换一下片开始测试。每次测试前必须先点击“Calibrate”进行校准，然后再进行画线。